

SCOPRI I VANTAGGI DI AUTODESK SUBSCRIPTION ESTENSIONE DEI DIRITTI DI LICENZA

Autodesk Subscription offre numerosi vantaggi, compresa una maggiore flessibilità nell'uso del software Autodesk.

Questo tutorial spiega come estendere i diritti di licenza per poter utilizzare anche versioni precedenti del software o per lavorare con il proprio computer di casa.

AVANTI ►

ESTENSIONE DEI DIRITTI DI LICENZA

Con la maggior parte dei prodotti Autodesk, gli iscritti al programma Autodesk Subscription hanno la possibilità di scaricare e utilizzare le versioni precedenti del loro software.* In questo modo possono contare su una maggiore flessibilità, avendo accesso alla versione più recente pur continuando ad utilizzare le versioni precedenti per i progetti in corso.

Gli iscritti al programma Autodesk Subscription possono, inoltre utilizzare il loro software sia sul computer di lavoro che sul computer di casa.*

AVANTI ►

Scopri i vantaggi di Autodesk Subscription

Registrandosi al Subscription Center, è possibile effettuare il download di aggiornamenti software, accedere alle migliorie apportate ai prodotti, richiedere supporto tecnico e usufruire dei molti altri vantaggi offerti da Autodesk Subscription

Accesso al Subscription Center

Immettere l'ID utente e la password per accedere alle funzioni aggiuntive del sito.

*Campo obbligatorio

ID utente

johndoe@email.com

Password

●●●●●●●●

[ID utente dimenticato?](#)

[Password dimenticata?](#)

Memorizza ID utente

Mantieni attivo questo account di accesso [Guida rapida](#)

(Don't check if using a shared computer.)

[Ulteriori informazioni](#) sull'utilizzo di un unico account per l'accesso a più siti Autodesk.

[Assistenza](#)

Annulla

Invia

Guida

Creazione di un Subscription Account

[Creazione di un Subscription Account Center](#) oppure [verifica l'idoneità](#).

Informazioni per chi non è cliente Autodesk Subscription.

[Informazioni sui vantaggi di Autodesk Subscription.](#)

Informazioni sul programma



[Guida al programma](#) (pdf - 107Kb)

Realizzata per gli attuali clienti Autodesk Subscription, questa guida completa descrive il programma Autodesk Subscription dal momento dell'acquisto fino al rinnovo.



[Termini e condizioni](#) (pdf - 114Kb)

L'acquisto di Autodesk Subscription è soggetto a questi

I Responsabili del contratto e i Responsabili del software possono estendere i diritti di licenza per poter utilizzare anche versioni precedenti del software o per lavorare con il proprio computer di casa, tramite il Subscription Center.

Innanzitutto, occorre accedere al Subscription Center all'indirizzo Web: www.autodesk.it/subscriptionlogin

◀ INDIETRO

AVANTI ▶

Andare alla sezione:

[Introduzione](#) >

[Versioni precedenti](#) >

[Uso domestico](#) >

[Ulteriori informazioni](#) >

Estensione dei diritti di licenza

Approfitta di Subscription Advantage

Inizia subito a lavorare con il tuo aggiornamento software Autodesk 2011.

Scaricalo ora 



◀ ▶ 1 2

Download

Training

Supporto tecnico

Informazioni sul programma

Amministrazione del contratto



Benvenuto Uta Damann

Con Autodesk Subscription è possibile ottenere gli aggiornamenti software più recenti, accesso in anticipo alle migliorie apportate ai prodotti, supporto tecnico e molto altro.

Software Download

Richiedi l'aggiornamento 

Effettua il download dell'ultima versione del tuo software Autodesk.

Scegli come vuoi ricevere i prossimi aggiornamenti

I software coordinator possono decidere se ricevere gli aggiornamenti su DVD/CD oppure tramite download.

Nota: In alcuni paesi le opzioni di spedizione sono limitate. La modifica di questa impostazione non ha alcun effetto sugli aggiornamenti che sono già stati spediti o che sono in corso di spedizione.

Miglioramenti dei prodotti

Download Subscription Advantage Pack e altri miglioramenti ai prodotti Autodesk; accesso immediato alla più recente tecnologia software.

Titolo	Tipo
Accuracy Verification Examples for Autodesk Algor Simulation	Documentation

Serve aiuto? Contattaci

Guida al download

Richiesta Supporto

Cerca nel Knowledge

◀ INDIETRO

AVANTI ▶

Andare alla sezione:

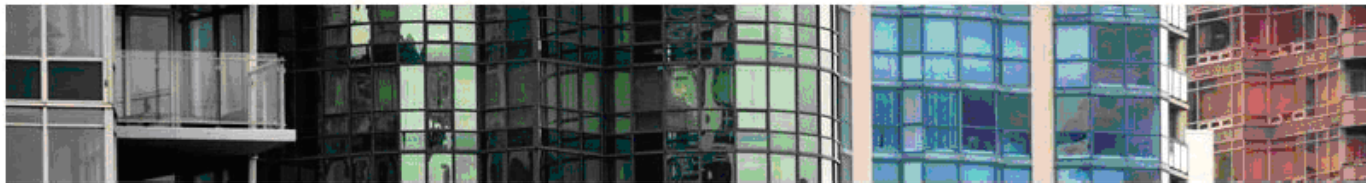
[Introduzione](#) >

[Versioni precedenti](#) >

[Uso domestico](#) >

[Ulteriori informazioni](#) >

Estensione dei diritti di licenza



- Download
- Training
- Supporto tecnico
- Informazioni sul programma
- Amministrazione del contratto**

Amministrazione del contratto

Serve aiuto? Contattaci

Report di copertura

Visualizza i dettagli del tuo contratto, compresi il tipo di account, il numero di postazioni per licenza, il livello di supporto disponibile, l'elenco dei prodotti coperti dalla Subscription.

Report di rinnovo

Visualizza le informazioni sullo stato del rinnovo dei prodotti e dei servizi coperti dalla tua Subscription.

Invita nuovi utenti

Invita gli utenti a configurare il proprio account personale nel Subscription Center, oppure controlla se gli utenti possono crearne uno. Assegna i privilegi di download.

Visualizza / Modifica utenti

Visualizza l'elenco degli utenti invitati e modifica le autorizzazioni degli utenti.

Gestisci i Coordinatori software

Aggiungi / rimuovi / assegna i coordinatori per l'esecuzione delle attività amministrative della Subscription.

Gestisci gli utenti del supporto telefonico

Aggiungi / rimuovi gli utenti del supporto telefonico.

Imposta la vista rivenditore

Consenti al tuo rivenditore di vedere le tue richieste di supporto e le relative risposte.

Imposta l'accesso dal prodotto

Consenti agli utenti di accedere ad Autodesk Subscription direttamente dai prodotti per creare i propri account nel Subscription Center. Inoltre, definisci i servizi della Subscription ai quali questi utenti possono accedere.

Richiedi l'Uso domestico

Richiedi i numeri di serie che permetteranno ai tuoi dipendenti di utilizzare le licenze sul proprio computer di casa.

Versioni precedenti

Utilizza le versioni precedenti dei prodotti coperti dal tuo contratto Subscription.

Per ottenere una licenza per una versione precedente del proprio software, fare clic su *Versioni precedenti* nella pagina Amministrazione del contratto.

◀ INDIETRO

AVANTI ▶

Andare alla sezione:

Introduzione >

Versioni precedenti >

Uso domestico >

Ulteriori informazioni >

[Subscription Home](#)

[Contract Administration Home](#)

Previous Version: Getting Started

Autodesk Subscription customers may now use previous versions up to three releases back* from the number of licenses of the product currently under Subscription.

[Eligible Product List \(PDF\)](#) Previous Version licenses are available only for products listed in this document. This is available to both stand-alone and network licenses on Subscription. To review the licenses of your product, see the [Coverage Report](#).

To use a previous version, please select the license deployment that applies to you and click the Continue button.

- Stand-alone license
- Network license

If you have your original software and serial number of your previous version, which has been kept in the previous version, you can use it normally. Note: You will be limited to the number of seats you already own.

Use of previous versions is governed by your [Terms and Conditions \(78k PDF\)](#).

[Previous Version FAQ](#) Frequently asked questions about the Previous Version benefit for Subscription.

Le licenze per le versioni precedenti sono disponibili per molti (ma non tutti) i prodotti Autodesk. Per scoprire se sono disponibili per un prodotto specifico, consultare *l'Elenco dei prodotti idonei (PDF)*.

A seconda del prodotto e del tipo di licenza software di cui si dispone (singola o di rete) può essere richiesto il completamento di un modulo dopo aver fatto clic sulla voce *Continua* presente in questa pagina. Nel modulo occorre inserire il/i numero/i di serie. Per conoscere il/i numero/i di serie, basta fare clic sul collegamento *Report dei dettagli di contratto (Coverage Report)*.

Andare alla sezione:

- [Introduzione](#) >
- [Versioni precedenti](#) >
- [Uso domestico](#) >
- [Ulteriori informazioni](#) >

Previous Version: Request Form

Please complete the following form to request Previous Version licenses. You may use the number of seat licenses for any qualifying previous version up to the number of seats of that product you currently have on Subscription. Subject to [Eligible Product List](#).

Your new Previous Version serial number will be sent to you via email. If you no longer have the CD or DVD media, your serial number confirmation email will contain information on how to order software media free of charge.

Contact Information

Verify that your contact information saved in your Subscription Center profile is correct. If you wish to modify your contact information, edit your [Subscription Center profile](#).

First Name: John

Last Name: Doe

Email Address: johndoe@email.com

Primary Phone: (415) 123-1234

Contract & Product Information

Identify the current licenses on which your Previous Version licenses will be based, their serial numbers and deployment. Refer to your [Coverage Report](#) for information needed to complete this form.

* Are required entries

* Contract Number

Current Serial #	Previous Product Name	Release
000 - 00000000	Autodesk Inventor Professional	2009

<input type="text"/>	-	<input type="text"/>	<input type="text"/>	<input type="text"/>
<input type="text"/>	-	<input type="text"/>	<input type="text"/>	<input type="text"/>
<input type="text"/>	-	<input type="text"/>	<input type="text"/>	<input type="text"/>
<input type="text"/>	-	<input type="text"/>	<input type="text"/>	<input type="text"/>

Estensione dei diritti di licenza

Se viene richiesto il completamento del modulo qui illustrato, assicurarsi che l'indirizzo e-mail visualizzato sia corretto. Le informazioni relative alle licenze per le versioni precedenti verranno infatti inviate a questo indirizzo.

Per aggiornare l'indirizzo e-mail, fare clic su *Il mio profilo* in alto a destra.

◀ INDIETRO

AVANTI ▶

Andare alla sezione:

[Introduzione](#) >

[Versioni precedenti](#) >

[Uso domestico](#) >

[Ulteriori informazioni](#) >

Previous Version: Request Form

Please complete the following form to request Previous Version licenses. You may use the number of seat licenses for any qualifying previous version up to the number of seats of that product you currently have on Subscription. Subject to [Eligible Product List](#).

Your new Previous Version serial number will be sent to you via email. If you no longer have the CD or DVD media, your serial number confirmation email will contain information on how to order software media free of charge.

Contact Information

Verify that your contact information saved in your Subscription Center profile is correct. If you wish to modify your contact information, edit your [Subscription Center profile](#).

First Name: John

Last Name: Doe

Email Address: johndoe@email.com

Primary Phone: (415) 123-1234

Contract & Product Information

Identify the current licenses on which your Previous Version licenses will be based, their serial numbers and deployment. Refer to your [Coverage Report](#) for information needed to complete this form.

* Are required entries

* Contract Number

Current Serial #	Previous Product Name	Release
000 - 00000000	Autodesk Inventor Professional	2009
<input type="text"/>	<input type="text"/>	<input type="text"/>
<input type="text"/>	<input type="text"/>	<input type="text"/>
<input type="text"/>	<input type="text"/>	<input type="text"/>
<input type="text"/>	<input type="text"/>	<input type="text"/>

Estensione dei diritti di licenza

Una volta confermato l'indirizzo e-mail, selezionare il numero di contratto appropriato dall'elenco a discesa. Immettere i numeri di serie dei prodotti per i quali si desidera richiedere le licenze per le versioni precedenti.

Immettere, quindi, il nome del prodotto e l'anno della versione desiderata.

Per la maggior parte dei prodotti, sono disponibili le licenze fino a *tre* versioni precedenti.

Dopo aver fatto clic su Invia, attendere almeno tre giorni lavorativi per l'elaborazione della richiesta.

◀ INDIETRO

AVANTI ▶

Andare alla sezione:

[Introduzione](#) >

[Versioni precedenti](#) >

[Uso domestico](#) >

[Ulteriori informazioni](#) >

From: **Business Services**
To:  John Doe
Cc:
Subject: SR# 0-123456789 - Request for Previous Version License

Autodesk®

Autodesk Business Services

Dear John Doe:

Thank you for your request of a serial number for previous version use under the Autodesk Subscription program terms and conditions. The information you provide helps us serve you better in the future and helps you stay informed about Autodesk products and services.

The serial number for your previous version is: AutoCAD 2010 ~000-12345678

If you require media, please click on the link below and then follow the instructions on the Autodesk request form: <http://www.autodeskdacandmedia.com>

To activate your product please go to <http://register.autodesk.com>

If you should fail to activate your product online, please respond to this email including the full email string and a description (or screen shot) of the error you encountered.

Sincerely yours,

Marc
Autodesk Business Center

Do you want to add information to your Service Request?

You can add updates and file attachments your Service Request at any time: [click here](#). Or simply reply to this email and include your updates and attachments. Please be sure to note all relevant details so we can quickly resolve your Service Request.

Estensione dei diritti di licenza

Una volta inviato il modulo di richiesta per la versione precedente di un prodotto, si dovrebbe ricevere un messaggio e-mail da Autodesk Business Services.

Questa e-mail contiene il numero di serie della versione precedente del prodotto desiderato.

Per richiedere un DVD/CD, visitare la pagina Web all'indirizzo: www.autodeskdacandmedia.com

Per attivare il prodotto, visitare la pagina Web all'indirizzo: <https://registeronce.autodesk.com/custreg/beginRegistration.action>

◀ **INDIETRO**

AVANTI ▶

Andare alla sezione:

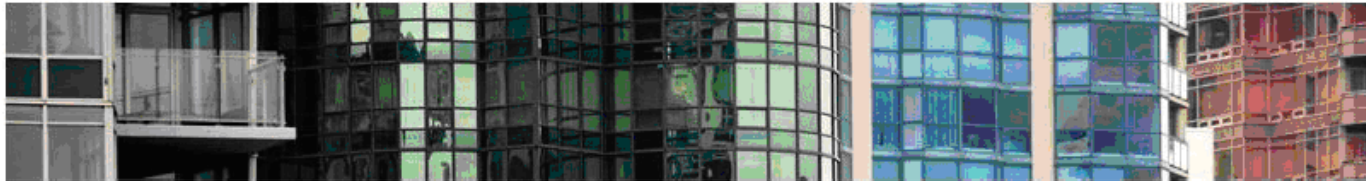
Introduzione >

Versioni precedenti >

Uso domestico >

Ulteriori informazioni >

Estensione dei diritti di licenza



- Download
- Training
- Supporto tecnico
- Informazioni sul programma
- Amministrazione del contratto**

Amministrazione del contratto

Serve aiuto? Contattaci

Report di copertura

Visualizza i dettagli del tuo contratto, compresi il tipo di account, il numero di postazioni per licenza, il livello di supporto disponibile, l'elenco dei prodotti coperti dalla Subscription.

Report di rinnovo

Visualizza le informazioni sullo stato del rinnovo dei prodotti e dei servizi coperti dalla tua Subscription.

Invita nuovi utenti

Invita gli utenti a configurare il proprio account personale nel Subscription Center, oppure controlla se gli utenti possono crearne uno. Assegna i privilegi di download.

Visualizza / Modifica utenti

Visualizza l'elenco degli utenti invitati e modifica le autorizzazioni degli utenti.

Gestisci i Coordinatori software

Aggiungi / rimuovi / assegna i coordinatori per l'esecuzione delle attività amministrative della Subscription.

Gestisci gli utenti del supporto telefonico

Aggiungi / rimuovi gli utenti del supporto telefonico.

Imposta la vista rivenditore

Consenti al tuo rivenditore di vedere le tue richieste di supporto e le relative risposte.

Imposta l'accesso dal prodotto

Consenti agli utenti di accedere ad Autodesk Subscription direttamente dai prodotti per creare i propri account nel Subscription Center. Inoltre, definisci i servizi della Subscription ai quali questi utenti possono accedere.

Richiedi l'Uso domestico

Richiedi i numeri di serie che permetteranno ai tuoi dipendenti di utilizzare le licenze sul proprio computer di casa.

Versioni precedenti

Utilizza le versioni precedenti dei prodotti coperti dal tuo contratto Subscription.

Per ottenere una licenza per uso domestico, fare clic su *Richiesta di licenza per uso domestico (Home use)* nella pagina Amministrazione del contratto.

◀ INDIETRO

AVANTI ▶

Andare alla sezione:

Introduzione >

Versioni precedenti >

Uso domestico >

Ulteriori informazioni >

Estensione dei diritti di licenza

[Subscription Home](#)
[Contract Administration Home](#)

Home Use of Your Autodesk Products

Autodesk Subscription customers can now request home use licenses for their employees. Home [Service Agreement for Home Use](#) (26k, PDF format).

■ [Eligible Product List](#) (18k, PDF format). Home Use licenses are available only for the p

■ [Home Use FAQ](#) (23k, PDF format). Frequently asked questions about the Home Use b

How it works

A home use license is a stand-alone license based on a primary license. The primary license can b
home use license based on a stand-alone primary license will have the same serial number as the
on a network primary license will have a different serial number, which you must obtain from Autod

To request a Home Use license for stand-alone or network licenses, click the Continue button belo
Ancillary Service Agreement and provided with instructions for obtaining your Home Use license.

[Continue](#)

Consultare l'Elenco dei prodotti idonei (PDF) per assicurarsi che il prodotto desiderato sia conforme all'uso domestico.

In caso di dubbi, fare riferimento alle Domande frequenti sull'uso domestico e/o al Contratto di assistenza.

Fare clic su Continua.

◀ INDIETRO

AVANTI ▶

Andare alla sezione:

[Introduzione](#) >

[Versioni precedenti](#) >

[Uso domestico](#) >

[Ulteriori informazioni](#) >

Subscription Home
Contract Administration Home

[? Subscription Help](#)

Home Use Ancillary Service Agreement

You must review and accept the Ancillary Service Agreement for Home Use prior to requesting a Home Use license. By activating or otherwise using a Home Use License or Licenses, you are agreeing to the following terms:

Ancillary Service Description for Home Use of Autodesk Software

Autodesk® Subscription allows Home Use of software programs that you have under Subscription, subject to the terms and conditions outlined below. Home Use is not currently available for all software programs or in all locations. Please contact your Autodesk authorized reseller or Autodesk representative for details on whether Home Use is available for your software program or in your region.

Explanation of Benefit

Home Use means that you, as the licensee of the software program, may install a second copy of the software program at a second location away from your office location under the following conditions:

- Such second location may include installation on a computer located at the home of your employees or on your employees' personal computers.
- The use of the software program when installed at such second location shall be to produce work related to your internal business needs or for your employees' personal education or training needs.
- This Home Use benefit only applies for as long as your software program is under Subscription and only to the number of licenses of the software program that are under Subscription (see "Terms of Home Use Benefit" below).
- This Home Use benefit is subject to all of the terms set forth in this document and by installing the Home Use License or otherwise partaking in the Home Use benefits you are agreeing to the terms set forth in this document.

The installation of the software program at your work location is referred to as the "Primary License". "Home Use License" refers to the second installation of the software program that occurs as a result of this Home Use benefit.

Terms of Home Use Benefit

- Yes, I accept the Ancillary Service Agreement for Home Use
 No, I do not accept the Ancillary Service Agreement for Home Use

[Continue](#)

Estensione dei diritti di licenza

Nel caso di una licenza singola (standalone) basta accettare il contratto per poter installare il software Autodesk sia sul proprio computer di casa che su quello in ufficio.

Se si possiede una licenza singola (standalone) si può utilizzare il numero di serie esistente per installare il software su entrambi i computer. In questo caso, non è necessario inviare un modulo di richiesta di licenza per uso domestico.

◀ **INDIETRO**

AVANTI ▶

Andare alla sezione:

[Introduzione](#) >

[Versioni precedenti](#) >

[Uso domestico](#) >

[Ulteriori informazioni](#) >

Home Use for Network Licenses

Please complete the following form to request home use license(s) based on a network license.
Allow a minimum of 5 days for processing your request.

Contact Information

Verify that your contact information saved in your Subscription Center profile is correct. If you wish to modify your contact information, [edit your Subscription Center profile](#).



First Name: John

Last Name: Doe

Email Address: johndoe@email.com

Primary Phone: (415) 123-1234

Contract & Product Information

Identify the Network Licenses on which your Home Use Licenses will be based and provide the quantity of licenses you are requesting. Refer to your [Coverage Report](#) for additional information needed to complete this form.

* Are required entries.

* Contract Number

* Country Where Used

Product Name	Release	Group ID/Serial #	Quantity
<input type="text"/>	<input type="text"/>	<input type="text"/> - <input type="text"/>	<input type="text"/>
<input type="text"/>	<input type="text"/>	<input type="text"/> - <input type="text"/>	<input type="text"/>
<input type="text"/>	<input type="text"/>	<input type="text"/> - <input type="text"/>	<input type="text"/>
<input type="text"/>	<input type="text"/>	<input type="text"/> - <input type="text"/>	<input type="text"/>
<input type="text"/>	<input type="text"/>	<input type="text"/> - <input type="text"/>	<input type="text"/>

Estensione dei diritti di licenza

Se si possiede una licenza di rete, è necessario compilare il modulo qui illustrato per ottenere la licenza per uso domestico.

Innanzitutto, accertarsi che l'indirizzo e-mail indicato sia corretto. I dettagli relativi alle licenze per uso domestico vengono infatti inviati a questo indirizzo.

Per aggiornare l'indirizzo e-mail, fare clic su *Il mio profilo* in alto a destra.

[◀ INDIETRO](#)

[▶ AVANTI](#)

Andare alla sezione:

[Introduzione](#) >

[Versioni precedenti](#) >

[Uso domestico](#) >

[Ulteriori informazioni](#) >

Home Use for Network Licenses

Please complete the following form to request home use license(s) based on a network license.
Allow a minimum of 5 days for processing your request.

Contact Information

Verify that your contact information saved in your Subscription Center profile is correct. If you wish to modify your contact information, edit your [Subscription Center profile](#).

First Name: John

Last Name: Doe

Email Address: johndoe@email.com

Primary Phone: (415) 123-1234

Contract & Product Information

Identify the [Network Licenses](#) on which your Home Use Licenses will be based and provide the quantity of licenses you are requesting. Refer to your [Coverage Report](#) for additional information needed to complete this form.

* Are required entries.

* Contract Number

* Country Where Used

Product Name	Release	Group ID/Serial #	Quantity
<input type="text"/>	<input type="text"/>	<input type="text"/> - <input type="text"/>	<input type="text"/>
<input type="text"/>	<input type="text"/>	<input type="text"/> - <input type="text"/>	<input type="text"/>
<input type="text"/>	<input type="text"/>	<input type="text"/> - <input type="text"/>	<input type="text"/>
<input type="text"/>	<input type="text"/>	<input type="text"/> - <input type="text"/>	<input type="text"/>
<input type="text"/>	<input type="text"/>	<input type="text"/> - <input type="text"/>	<input type="text"/>

Estensione dei diritti di licenza

A questo punto, selezionare il numero di contratto e il paese appropriato dai menu a discesa.

Immettere il nome del prodotto desiderato, l'anno della versione, l'attuale numero di serie e il numero di licenze per uso domestico necessarie.

Per conoscere il/i numero/i di serie, basta fare clic sul collegamento Report dei dettagli di contratto (Coverage Report).

Una volta inviato il modulo, attendere 5 giorni lavorativi per l'elaborazione della richiesta.

[◀ INDIETRO](#)

[▶ AVANTI](#)

Andare alla sezione:

[Introduzione](#) >

[Versioni precedenti](#) >

[Uso domestico](#) >

[Ulteriori informazioni](#) >

Accedi

Nuovo utente? Fare clic su "Crea ID utente ora".

Immettere l'ID utente e la password e fare clic su "Login" per accedere al servizio Autodesk richiesto. È possibile utilizzare il proprio ID utente e la propria password del Subscription Center o del Partner Center.

Gli utenti registrati Autodesk sono in grado di accedere a numerosi servizi Autodesk che includono:

- Registrazione e attivazione del prodotto
- Subscription Center
- Partner Center
- Supporto tecnico via Web

Gli utenti del Giappone con un ID contatto esistente possono [fare clic qui](#).

Le informazioni fornite verranno utilizzate da Autodesk per registrare e/o emettere il codice di attivazione, per inviare informazioni in merito ai prodotti e ai servizi e per garantire tutti i vantaggi previsti per gli utenti autorizzati Autodesk. Autodesk non vende né fornisce le informazioni personali ad alcuna entità esterna ad Autodesk o ai suoi business partner autorizzati. Per correggere o aggiornare le informazioni inserite in precedenza, fare clic sul collegamento sottostante per contattare Autodesk oppure rivolgersi all'ufficio locale Autodesk.

Accesso ad Autodesk

Non si dispone di un ID utente Autodesk?

Accesso semplice e rapido!

[Crea ID utente](#) >

ID utente

Password

Memorizza password

[ID utente dimenticato?](#)

[Password dimenticata?](#)

[Accedi](#)

Estensione dei diritti di licenza

Dopo aver inviato il modulo, si dovrebbe ricevere un'e-mail contenente un numero di serie integrativo e le relative istruzioni.

Per attivare il prodotto, visitare la pagina Web all'indirizzo: <https://registeronce.autodesk.com/custreg/beginRegistration.action>

◀ **INDIETRO**

AVANTI ▶

Andare alla sezione:

[Introduzione](#) >

[Versioni precedenti](#) >

[Uso domestico](#) >

[Ulteriori informazioni](#) >

Estensione dei diritti di licenza



Download

Training

Supporto tecnico

Informazioni sul programma

Frequently Asked Questions

Termini e condizioni

Amministrazione del contratto

Informazioni sul programma

Frequently Asked Questions

Review these frequently asked questions about Autodesk® Subscription.

Termini e condizioni

Termini e condizioni

Vantaggi del Subscription Program

Descrizione dei vantaggi del Subscription Program, che include Servizi di supporto e Servizi ausiliari.

Serve aiuto? Contattaci

Per saperne di più su Autodesk Subscription, consultare la Guida a Subscription e le Domande frequenti nella sezione Informazioni sul programma del Subscription Center.

◀ INDIETRO

AVANTI ▶

Andare alla sezione:

Introduzione >

Versioni precedenti >

Uso domestico >

Ulteriori informazioni >

Scopri i vantaggi di Autodesk Subscription.

Visita subito Autodesk Subscription Center.

www.autodesk.it/subscriptionlogin

RIPETI ▶