

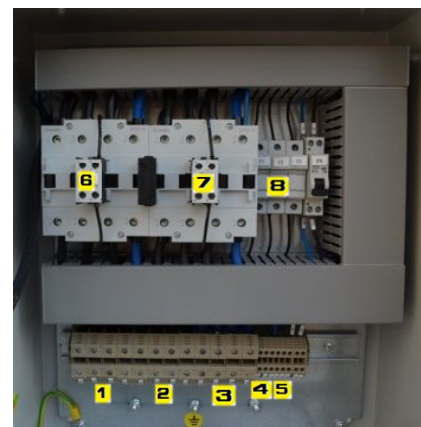
**QUADRO DI COMMUTAZIONE RETE/GRUPPO
AUTOMATIC TRANSFER SWITCH (ATS) PANEL**

SCHEDA TECNICA - DATASHEET ATS-86

DESCRIZIONE - Description

Il quadro di commutazione automatica rete/gruppo, consente lo scambio tra rete fissa ed il gruppo elettrogeno e viceversa, in base ai comandi forniti dalla centralina del quadro automatico montato a bordo del gruppo elettrogeno. Fornita con cassetta metallica avente porta con chiusura a chiave, spia rete e spia gruppo elettrogeno, teleruttori di scambio interbloccati elettricamente e meccanicamente, fusibili di protezione e morsetteria di capacità adeguata.

The automatic transfer switch panel, allows the switch between the main power and generating set lines depending on the commands given by the automatic mains failure panel (AMF) mounted on generating set. Supplied with metal sheet box having lockable door, indication lights for mains and for generating set, contactors electrically and mechanically interlocked, protection fuses and suitable terminal box.



COMPOSIZIONE STANDARD - Standard features

- | | |
|---|--|
| <p>1) Nr. 4 morsetti per ingresso rete
<i>Nr. 4 terminals for mains input</i></p> <p>2) Nr. 4 morsetti per ingresso gruppo elettrogeno
<i>Nr. 4 terminals for generating set input</i></p> <p>3) Nr. 4 morsetti per uscita carico
<i>Nr. 4 terminals for load output</i></p> <p>4) Nr. 4 morsetti per rilevamento rete
<i>Nr. 4 terminals for mains detection</i></p> <p>5) Nr. 2 morsetti per comando teleruttore rete/gruppo
<i>Nr. 2 terminals for command of mains/generating set contactor</i></p> | <p>6) Nr. 1 teleruttore gruppo elettrogeno
<i>Nr. 1 generating set contactor</i></p> <p>7) Nr. 1 teleruttore rete
<i>Nr. 1 mains contactor</i></p> <p>8) Nr. 3 porta fusibili
<i>Nr. 3 fuses cases</i></p> <p>9) Nr. 1 spia funzionamento gruppo elettrogeno
<i>Nr. 1 light for generating set working</i></p> <p>10) Nr. 1 spia funzionamento rete
<i>Nr. 1 light for mains working</i></p> |
|---|--|

DATI TECNICI - Technical Data

Potenza <i>Power</i>	KVA MAX Ampere MAX	86 125
Dimensioni (Lunghezza x Larghezza x Profondità) <i>Dimensions (Length x Width x Depth)</i>	mm	700 x 500 x 250
Teleruttore di scambio <i>Contactors size</i>	Ampere	125 Ampere
Fusibili <i>Fuses</i>	NR. - Ampere	NR. 4 x 2 Ampere NR. 1 x 4 Ampere
Relè <i>Relays</i>		/
Grado di protezione <i>Protection degree</i>	IP	IP55