



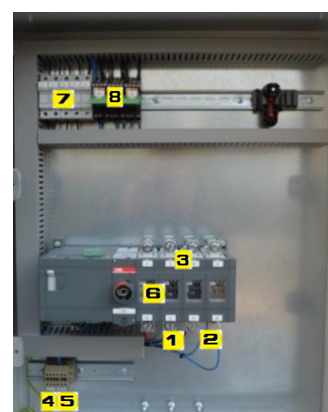
**QUADRO DI COMMUTAZIONE RETE/GRUPPO  
AUTOMATIC TRANSFER SWITCH (ATS) PANEL**

**SCHEDA TECNICA - DATASHEET ATS-111**

**DESCRIZIONE - Description**

Il quadro di commutazione automatica rete/gruppo, consente lo scambio tra rete fissa ed il gruppo elettrogeno e viceversa, in base ai comandi forniti dalla centralina del quadro automatico montato a bordo del gruppo elettrogeno. Fornita con cassetta metallica avente porta con chiusura a chiave, spia rete e spia gruppo elettrogeno, teleruttori di scambio interbloccati elettricamente e meccanicamente, fusibili di protezione e morsettiera di capacità adeguata.

*The automatic transfer switch panel, allows the switch between the main power and generating set lines depending on the commands given by the automatic mains failure panel (AMF) mounted on generating set. Supplied with metal sheet box having lockable door, indication lights for mains and for generating set, contactors electrically and mechanically interlocked, protection fuses and suitable terminal box.*



**COMPOSIZIONE STANDARD - Standard features**

- |   |   |
|---|---|
| 1) Nr. 4 terminali in rame per ingresso rete<br><i>Nr. 4 copper terminals for mains input</i>                               | 6) Nr. 1 commutatore motorizzato rete/gruppo elettrogeno<br><i>Nr. 1 mains/generating set motorized changeover switch</i> |
| 2) Nr. 4 terminali in rame per ingresso gruppo elettrogeno<br><i>Nr. 4 copper terminals for generating set input</i>        | 7) Nr. 5 porta fusibili<br><i>Nr. 5 fuses cases</i>   |
| 3) Nr. 4 terminali in rame per uscita carico<br><i>Nr. 4 copper terminals for load output</i>                               | 8) Nr. 3 relè 230 Volt<br><i>Nr. 3 relays 230 Volt</i>  |
| 4) Nr. 4 morsetti per rilevamento rete<br><i>Nr. 4 terminals for mains detection</i>  | 9) Nr. 1 spia funzionamento gruppo elettrogeno<br><i>Nr. 1 light for generating set working</i>                           |
| 5) Nr. 2 morsetti per comando interruttore rete/gruppo<br><i>Nr. 2 terminals for command of mains/generating set switch</i> | 10) Nr. 1 spia funzionamento rete<br><i>Nr. 1 light for mains working</i>   |

**DATI TECNICI - Technical Data**

Potenza <i>Power</i>	KVA MAX Ampere MAX	111 160
Dimensioni (Lunghezza x Larghezza x Profondità) <i>Dimensions (Length x Width x Depth)</i>	mm	800 x 600 x 250
Commutatore motorizzato di scambio <i>Motorized changeover switch size</i>	Ampere	160 Ampere
Fusibili <i>Fuses</i>	NR. - Ampere	NR. 4 x 2 Ampere NR. 1 x 4 Ampere
Relè <i>Relays</i>	Volt	NR.3 x 230 Volt
Grado di protezione <i>Protection degree</i>	IP	IP55