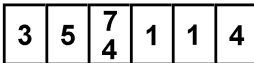


S2

File: IS2_0009_00 Rev.00

Date: 05.05.2016

Fermo elettromagnetico per Porte Tagliafuoco /
 Electromagnetic Fire Doors Holder / Elektromagnetische
 Verriegelung für Brandschutztüren / Ventouse électro-
 magnétique pour porte coupe-feu / Retenedores
 electromagnéticos para puertas corta fuego


 0407-CPR-055
 (IG-154-2005)



 UNI EN 1155
IT - ISTRUZIONI DI MONTAGGIO*Installazione e manutenzione vanno eseguite da personale specializzato*

1. Mantenere pulite le superfici metalliche e maneggiare con cura.
2. Rimuovere la cover come illustrato in figura A.
3. Fissare l'elettromagnete alla parete con 4 tasselli e viti adeguate alla natura ed al materiale della parete stessa ed alla forza dell'elettromagnete.
4. Fissare l'ancoraggio alla porta con 4 viti appropriate e regolare l'inclinazione del disco parallelo all'elettromagnete. Per la posizione, profondità dei fori e lunghezza delle viti, far riferimento al catalogo tecnico della porta in questione.
5. Collegare la linea elettrica all'apposito morsetto dell'elettromagnete. Utilizzare cavi elettrici con isolamento e sezione secondo le norme vigenti. Rispettare la polarità per i modelli S20xxx. Per i modelli S21xxx è consigliabile inserire un varistore o un diodo 1N4007 in contropase (figura B).
6. Verificare la tenuta della porta all'elettromagnete. Non tirare con forza la porta, ma agire sull'apposito pulsante per sganciarla e richiuderla.

Prodotto adatto solo per uso interno. Sono vietate alterazioni e/o modifiche. Questo prodotto non contiene sostanze pericolose

EN - ASSEMBLY INSTRUCTIONS*Installation and maintenance by qualified personnel only*

1. Keep cleaned the metal surfaces and handle with care.
2. Remove the cover as shown in figure A.
3. Fix the electromagnet to the wall with 4 wall anchor and screws suitable for the nature and for the material of the wall, also according to the holding force of the electromagnet itself.
4. Fix the keeper plate to the door with 4 appropriate screws and adjust the angle of the disc parallel to the electromagnet. For the position, depth of the holes and length of the screws please refer to the technical catalogue of the door concerned.
5. Connect the power line to the terminal of the electromagnet. Use electric wires with insulation and section according to official regulations. Respect the polarity for S20xxx models. For S21xxx models please consider to place a varistor or a diode 1N4007 in antiphase (Figure B).
6. Check that the electromagnet properly withholds the door. Do not pull the door; please act on the appropriate button to release and to close it.

Product suitable only for indoor use. Alterations and/or modifications are prohibited. This product contains no dangerous substances.

DE - MONTAGEANLEITUNG*Installation und Wartung sollen von qualifiziertem Personal durchgeführt werden*

1. Die Metalloberflächen sauber halten und mit Sorgfalt umgehen.
2. Entfernen Sie den Deckel wie in Abbildung A dargestellt.
3. Fixierung des Elektromagneten an der Wand mit 4 Schraube und Dübel, passend auf das Material der Wand und dem Gewicht des Elektromagneten.
4. Fixierung der Halterung auf der Türe mit 4 passenden Schrauben und passen Sie die Neigung der Halterung parallel zu dem Elektromagneten. Für die Position, die Tiefe der Löcher und die Länge der Schrauben, hinweisen Sie bitte auf den technischen Katalog der besagten Türe.
5. Verbinden Sie die Zuleitung mit den passenden Klemmen des Elektromagneten. Verwenden Sie elektrische Kabel mit Isolierung und Querschnitt gemäss den Vorschriften. Respektieren Sie die Polarität für die Modelle S20xxx. Berücksichtigen Sie für die Modelle S21xxx die Einsetzung eines Varistor oder eine Diode 1N4007 (Abbildung B).
6. Überprüfen Sie die Dichtigkeit des Elektromagneten. Ziehen Sie nicht mit Kraft an der Türe, sondern agieren Sie auf dem entsprechendem Knopf um zu lösen und schliessen.

Dieses Produkt eignet sich nur für den Innenbereich. Umbauen und/oder Veränderungen sind verboten. Diese Produkt enthält keine gefährliche Stoffe

FR - INSTRUCTIONS DE MONTAGE*Installation et manutention effectués par du personnel qualifié*

1. Protégez les surfaces métalliques et manipuler avec caution.
2. Retirez le couvercle comme illustré à la figure A.
3. Fixer l'électro-aimant au mur avec 4 vis et chevilles appropriées pour la nature et le matériau du mur et par rapport à la force de maintien de l'électro-aimant.
4. Fixer la contre plaque à la porte avec 4 vis appropriées et ajuster l'inclinaison du disque en parallèle par rapport à l'électro-aimant. Pour la position, la profondeur des trous et la longueur des vis se référer au catalogue technique de la porte.
5. Raccordez la ligne d'alimentation à la borne sur l'électro-aimant. Utilisez de fils électriques avec isolation et section conformément au règlement en vigueur. Respectez la polarité pour les modèles S20xxx. Pour les modèles S21xxx nous recommandons l'utilisation d'un varistor ou une diode 1N4007 en antiphase (Figure B).
6. Vérifiez que la porte est bien retenue par l'électro-aimant. Ne tirez pas la porte; utilisez le bouton pour la libérer et la fermer à nouveau.

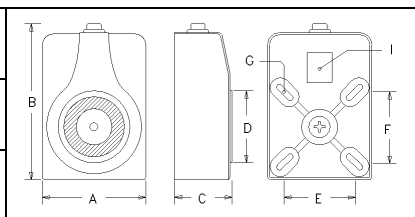
Produit uniquement pour une utilisation en intérieur. Altérations et/ou modifications sont interdites. Ce produit ne contient pas des substances dangereuses.

ES - INSTRUCCIONES DE MONTAJE*Instalación y mantenimiento realizado por personal especializado*

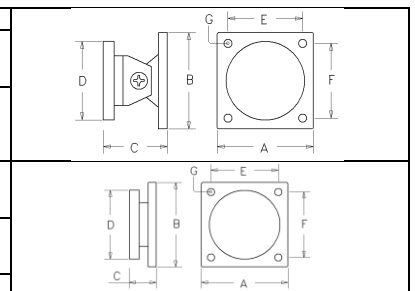
1. Mantener limpias las superficies metálicas y manejar con cuidado.
2. Retire la tapa como indica en Figura A.
3. Fijar el electroímán a la pared con 4 clavijas y tornillos adecuados para la naturaleza y para el material de la pared y en relación con la fuerza de retención de l'electroímán.
4. Fijar el anclaje a la puerta con 4 tornillos adecuados. Ajuste la inclinación del disco paralelo respecto al electroímán. Por la ubicación, profundidad de los agujeros y longitud de los tornillos, consulte el catálogo técnico de la puerta en cuestión.
5. Conectar la línea de alimentación al terminal colocado en el electroímán. Utilizar cables eléctricos con aislamiento y sección de acuerdo con la legislación vigente. Observe la polaridad para los modelos S20xxx. Para los modelos S21xxx se recomienda el uso de un varistor o un diodo 1N4007 en antifase (Figura B).
6. Controlar que la puerta está correctamente retenida por el electroímán. No tire la puerta; utilizar el botón para liberarla y cerrarla de nuevo.

Producto adecuado sólo para uso en interior. Están prohibidas alteraciones y/o modificaciones. Este producto no contiene sustancias peligrosas.

Art.	A	B	C	D	E	F	G	I
S2x05x	72	105	40	50	52	52	6,5x12	16x22
S2x11x	72	105	52	60	52	52	6,5x12	16x22



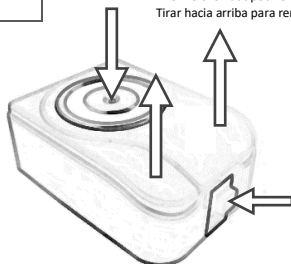
Art.	A	B	C	D	E	F	G
S01060	65	65	46	55	50	50	φ 6
S01110	65	65	47	65	50	50	φ 6
S02060	65	65	20	55	52	52	φ 6
S02110	65	65	23	65	52	52	φ 6



Art.	12 Vdc	24 Vdc	48 Vdc	IP	Forza / Capacity / Dichtungskraft / Force / Fuerza
S2x05x	120 mA	60 mA	30 mA	20	500 Newton
S2x11x	200 mA	100 mA	50 mA	20	1000 Newton

A

Sollevare la cover
Pull up to remove
Ziehen Sie zu entfernen
Tirer vers le haut pour enlever
Tirar hacia arriba para remover



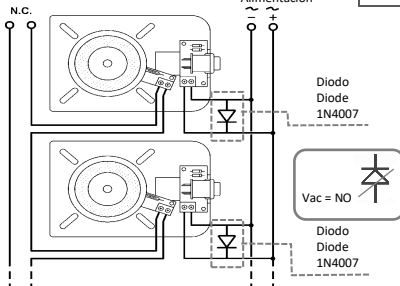
Premere per togliere tensione
Push to take off current
Drücken Macht zu schneiden
Appuyez pour couper l'alimentation
Pulse para cortar la energia

Solo / only / nur / seulement / solamente

S2905x
10VA MAX 100Vdc 1A MAX
Reed N.C.

Alimentazione
Power supply
Energieversorgung
Source de courant
Alimentación

B



Variante
Variant
Variante
Variante
Variante

Alimentazione
Power supply
Stromversorgung
Alimentation
Alimentación

Ancoraggio
Keeper plate
Halteplatte
Contre plaque
Placa de anclaje

Variante / Variant / Veränderung / Variant / Variante

0 = costruzione standard / standard design / Standardprodukt
construction standard / construcción estándar

1 = senza diodi / without diodes / keine dioden / sans diodes / sin diodos

2 = ingresso in ac / ac power supply / AC-Stromversorgung / entrée AC / entrada en AC

3 = senza diodi, senza pulsante / without diodes, without release button
keine dioden, keine taste / sans diodes, sans bouton / sin diodos, sin pulsador

Alimentazione / power supply / Stromversorgung / alimentation / alimentación

0 = 24 V

1 = 12 V

2 = 48 V



ELFRI